



Warnen – täuschen - tarnen (A)



Was bedeuten diese Begriffe? Verbinde!

warnen	Die Tiere passen sich an die Umgebung und die Natur an.
tarnen	Auffällige Farben und Muster schrecken Feinde ab.
täuschen	Diese Tiere tun nur so, als wären sie gefährlich.

Welche Aussagen passen zu welchem Begriff? Male jeden Begriff und die jeweils passenden Aussagen mit einer Farbe an!

Da die Schwebfliege so aussieht wie die Wespe, die als Waffe einen Stachel besitzt, wird sie in Ruhe gelassen.



Die Milchschlange kann man mit einer Korallenschlange verwechseln.

Die auffälligen, bunten Farben der fleißigen Putzerfische sorgen dafür, dass andere Tiere sich nicht trauen, diese zu fressen.

Tarnen

Das gestreifte Kleid des Schlangenaals sieht genauso aus wie eines der giftigsten Meerestiere, die Seeschlange.

Täuschen

„Achtung, ich bin giftig!“, sagt der Feuersalamander mit seinem knallgelb-schwarz gefleckten Körper.

Die Angreifer fürchten sich vor der leuchtenden roten, grünen, blauen oder gelben Farbe des Pfeilgiftfrosches.

Warnen



Der Oktopus kann sein Aussehen sekundenschnell in ein anderes Tier, wie z. B. in eine Seeschlange oder einen Feuerfisch, verwandeln.

In den braunen Steppengräsern kann man den Löwen mit seinem braunen Fell kaum sehen.

Wenn viele Zebras beisammen sind, verschwimmen die schwarz-weißen Streifen und die Feinde können sie in der Savanne kaum erkennen.



Warnen – täuschen - tarnen (B)

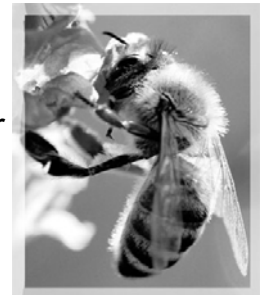


Was bedeuten diese Begriffe? Verbinde!

warnen	Diese Tiere tarnen sich mit den Farben der Natur und ihrer Umgebung.
tarnen	Diese Tiere warnen ihre Feinde mit auffälligen Farben und Muster.
täuschen	Diese Tiere schauen anderen Tieren täuschend ähnlich.

Setze die Begriffe richtig in den Lückentext!

Die Bienen _____ mit ihrem gelb-schwarz gestreiften Körper
ihre Feinde: „Achtung, ich habe einen Stachel und kann dir wehtun!“



Die Korallenschlange ist wunderschön, aber sehr giftig.

Die Milchschlange sieht ihr zum Verwechseln ähnlich, das heißt,
sie _____ eine giftige Korallenschlange vor.

Mit Streifen und Flecken schützen sich der Tiger der Leopard
vor dem Entdecktwerden, indem sie sich der Natur anpassen.

Dies nennt man _____ .



tarnen warnen täuscht

Pädagogische Hinweise

Diese beiden Arbeitsblätter haben unterschiedliche Schwierigkeitsstufen:
A = schwierig, B = leicht

Mit diesem Arbeitsblatt üben Sie folgenden **Bildungsstandard** aus dem **Kompetenzbereich Lesen – Umgang mit Texten und Medien**:



Den Inhalt von Texten mit Hilfe von Arbeitstechniken und Lesestrategien erschließen



Die Schülerinnen und Schüler können Arbeitstechniken und Lesestrategien zur Texterschließung anwenden

Buchklub-Empfehlungen:

Arbeitstechniken als Hilfe zum Verständnis anwenden

Nach dem Lesen

- Nach der Lektüre Verständnisfragen zum Text beantworten (auch implizite Informationen)
- Selbstständig Texte/Informationen einander gegenüberstellen und vergleichen



Die Schülerinnen und Schüler können Inhalte/Informationen aus Texten ordnen

Buchklub-Empfehlungen:

Arbeitstechniken als Hilfe zum Verständnis anwenden

Nach dem Lesen

- Informationen aus Texten entnehmen und nach Wichtigkeit ordnen bzw. nach vorgegebenen Kriterien zuordnen

LÖSUNGEN

Warnen – täuschen - tarnen (A)



warnen	Die Tiere passen sich an die Umgebung und die Natur an.
tarnen	
täuschen	Auffällige Farben und Muster schrecken Feinde ab.
	Diese Tiere tun nur so, als wären sie gefährlich.

Da die Schwebfliege so aussieht wie die Wespe, die als Waffe einen Stachel besitzt, wird sie in Ruhe gelassen.



Die Milchschlange kann man mit einer Korallenschlange verwechseln.

Die auffälligen, bunten Farben der fleißigen Putzerfische sorgen dafür, dass andere Tiere sich nicht trauen, diese zu fressen.

Tarnen

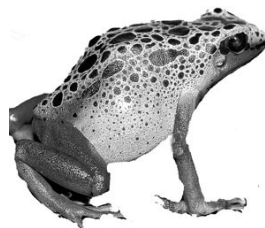
Das gestreifte Kleid des Schlangenaals sieht genauso aus wie eines der giftigsten Meerestiere, die Seeschlange.

Täuschen

„Achtung, ich bin giftig!“, sagt der Feuersalamander mit seinem knallgelb-schwarz gefleckten Körper.

Die Angreifer fürchten sich vor der leuchtenden roten, grünen, blauen oder gelben Farbe des Pfeilgiftfrosches.

Warnen



Der Oktopus kann sein Aussehen sekundenschnell in ein anderes Tier, wie z. B. in eine Seeschlange oder einen Feuerfisch, verwandeln.

In den braunen Steppengräsern kann man den Löwen mit seinem braunen Fell kaum sehen.

Wenn viele Zebras beisammen sind, verschwimmen die schwarz-weißen Streifen und die Feinde können sie in der Savanne kaum erkennen.

LÖSUNGEN



Warnen – täuschen - tarnen (B)



warnen	<p>Diese Tiere tarnen sich mit den Farben der Natur und ihrer Umgebung.</p>
tarnen	
täuschen	<p>Diese Tiere warnen ihre Feinde mit auffälligen Farben und Muster.</p>
	<p>Diese Tiere schauen anderen Tieren täuschend ähnlich.</p>

Die Bienen **warnen** mit ihrem gelb-schwarz gestreiften Körper ihre Feinde: „Achtung, ich habe einen Stachel und kann dir wehtun!“



Die Korallenschlange ist wunderschön, aber sehr giftig. Die Milchschlange sieht ihr zum Verwechseln ähnlich, das heißt, sie **täuscht** eine giftige Korallenschlange vor.

Mit Streifen und Flecken schützen sich der Tiger der Leopard vor dem Entdecktwerden, indem sie sich der Natur anpassen. Dies nennt man **tarnen**.

