



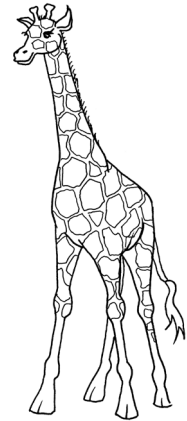
## Berti und Blau

Löse die Sachaufgaben!

Berti ist 5 m groß. Sein Freund Blau ist um 1 m größer.  
Wie groß ist Blau?

Rechnung: \_\_\_\_\_

Antwort: \_\_\_\_\_

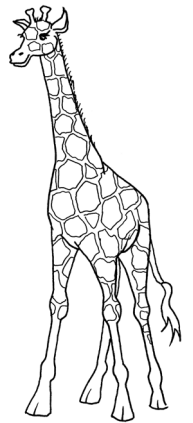


Berti hat verschlafen. Um 8 Uhr wollte er aufstehen.  
Jetzt ist es 11 Uhr.

Wie viele Stunden ist Berti zu spät aufgestanden?

R.: \_\_\_\_\_

A.: \_\_\_\_\_



Berti und Blau gehen spazieren.

Wie viele Giraffenbeine und wie viele Giraffenschwänze sind das?

R.: \_\_\_\_\_

A.: \_\_\_\_\_

Blaus Zunge ist 50 cm lang.

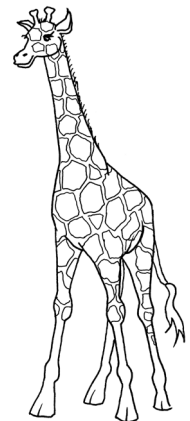
Wie lange ist deine Zunge? \_\_\_ cm

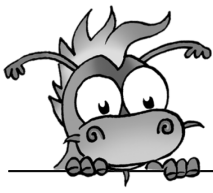
Miss sie mit dem Lineal vor einem Spiegel ab!

Wie viele cm ist Blaus Zunge länger als deine?

R.: \_\_\_\_\_

A.: \_\_\_\_\_





# LÖSUNGEN

## Berti und Blau

Löse die Sachaufgaben!

Berti ist 5 m groß. Sein Freund Blau ist um 1 m größer.  
Wie groß ist Blau?

R.:  $5\text{ m} + 1\text{ m} = 6\text{ m}$

A.: Blau ist 6 m groß.

Berti hat verschlafen. Um 8 Uhr wollte er aufstehen.  
Jetzt ist es 11 Uhr.

Wie viele Stunden ist Berti zu spät aufgestanden?

R.:  $11 - 8 = 3$

A.: Berti ist 3 Stunden zu spät aufgestanden.

Wie viele Giraffenbeine und wie viele Giraffenschwänze sind das?

R.:  $4 + 4 = 8$        $1 + 1 = 2$

A.: Das sind 8 Beine und 2 Schwänze.

Blaus Zunge ist 50 cm lang.  
Wie lange ist deine Zunge? 5 cm

Miss sie mit dem Lineal vor einem Spiegel ab!  
Wie viele cm ist Blaus Zunge länger als deine?

R.:  $50\text{ cm} - 5\text{ cm} = 45\text{ cm}$

A.: Blaus Zunge ist um 45 cm länger.

