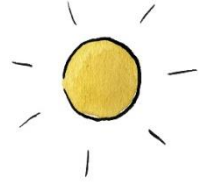


Die Kartoffel und der Sinn des Lebens (A)

Lies die Beschreibungen in den Kästchen. Wer ist gemeint?
Male das, was zusammengehört in der gleichen Farbe an.



Ich bin immer draußen. Ich gebe Tieren und Blumen ein zu Hause. Ich freue mich über Regen und über Sonnenschein.

Kartoffel

Ich bin wichtig für Mensch und Tier. Ich wachse gerne, aber man kann mich auch essen – in vielen verschiedenen Arten.

Garten

Ich bin groß und strahle. Tiere, Menschen und Pflanzen brauchen mich.

Stein

Ich kann groß oder ganz klein sein. Manchmal bin ich kalt und manchmal warm. Aber was sicher ist: ich liege gerne am Boden.

Blume

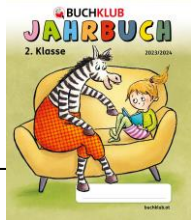
Ich bin gelb und schwarz. Ich bin klein und trinke gerne Nektar.

Sonne

Ich kann viele Farben haben. Ich brauche Wasser, Sonne und gute Erde. Ich gebe Bienen Nektar.

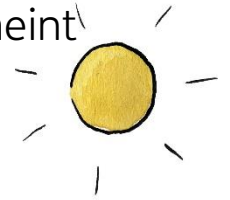
Biene





Die Kartoffel und der Sinn des Lebens (B)

Lies die Beschreibung in den Kästchen. Überlege, wer gemeint ist? Schreibe auf die Linie.



Ich bin immer draußen. Ich gebe Tieren und Blumen ein zu Hause. Ich freue mich über Regen und über Sonnenschein.

Ich bin wichtig für Mensch und Tier. Ich wachse gerne, aber man kann mich auch essen – in vielen verschiedenen Arten.

Ich bin groß und strahle. Tiere, Menschen und Pflanzen brauchen mich.

Ich kann groß oder ganz klein sein. Manchmal bin ich kalt und manchmal warm. Aber was sicher ist: ich liege gerne am Boden.

Ich bin gelb und schwarz. Ich bin klein und trinke gerne Nektar.

Ich kann viele Farben haben. Ich brauche Wasser, Sonne und gute Erde. Ich gebe Bienen Nektar.

